

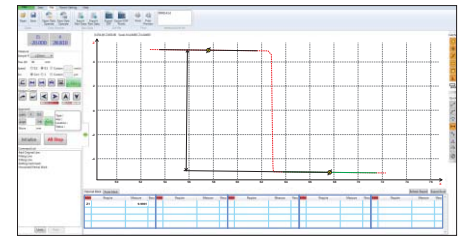
轮廓测量仪 型号 SPM-1000C



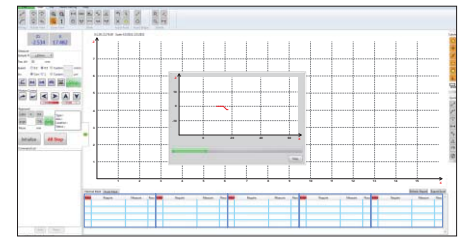
- 符合接触(触针)式表面轮廓测量仪国家机械行业标准
- 标配测量软件, 用于参数测量, 图形输出等
- 可对测针进行补偿
- 可输出txt, csv 等文件格式
- 大量程设计, 杠杆比仅为**1:2.2**, 最大限度保持了传感器的原有精度
- Z轴传感器整体结构无任何弹性元件, 从而保证无论测针处于任何位置测力均是恒定

技术参数

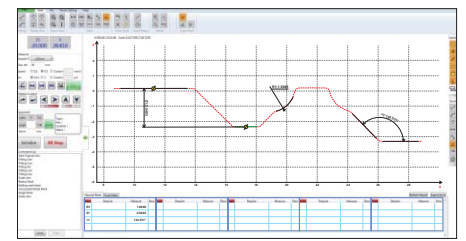
X轴测量范围	140mm
X轴分辨率	0.2 μ m
X轴直线度	0.8 μ m/100mm
X轴驱动速度	0.1~10mm/s
Z轴测量范围	\pm 20mm
Z轴分辨率	0.05 μ m
Z轴驱动速度	0.5~10mm/s
线性精度	$\pm(1.5+ 0.2H)\mu$ m, H为水平测量高度(mm)
角度测量精度	$\pm 2'$
圆弧测量精度	$\pm(2+R/8)\mu$ m, R为2~10mm标准球
测针半径	25 μ m
测量方向	向后
测力	0.69~0.98mN
测量单位	mm/inch
跟踪角度	72°(向上), 87°(向下)
驱动方式	电动
立柱升降范围	430mm
尺寸(长×宽×高)	1200×700×1780mm
电源	220 \pm 5%V, 50Hz
重量	320kg



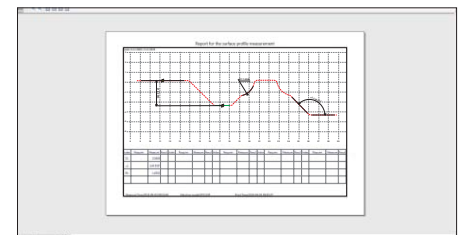
校准



测量



参数测量



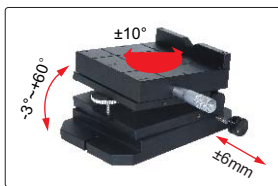
打印输出

标准配置

主机(含控制单元、驱动和传感器)	1个
单切片测头及测针	各1个
标准块	2个
标准球	2个
标准轴	1个
工作台	1个
平口钳	1个
电脑(含显示器)	1台
测量软件	1套
打印机	1台
安装工具	1套

可选配件

测头	型号及参数见下方
----	----------



工作台(标配)



标准块(标配)



标准轴(标配)



平口钳(标配)

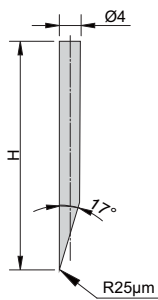


标准球(标配)

测针参数

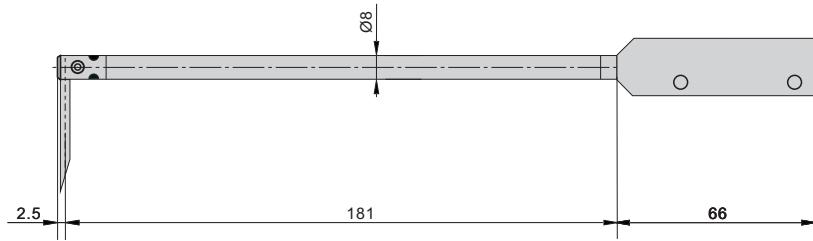
单位:mm

单切面测针

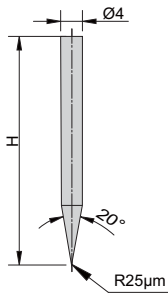


- 型号 SPM-1000-T01(H=32mm, 标配)
- 型号 SPM-1000-T02(H=48mm, 选配)
- 型号 SPM-1000-T03(H=68mm, 选配)

标准测臂, 型号 SPM-1000-SP(标配), 不包含测针

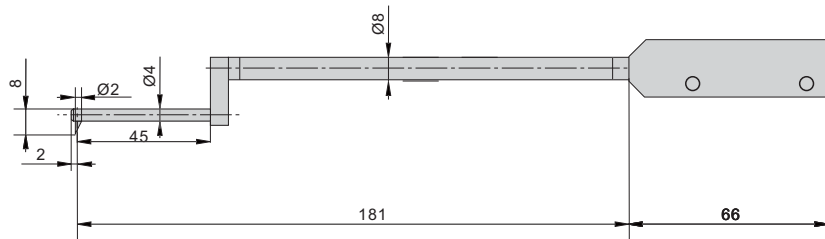


锥形测针



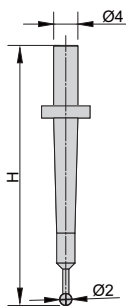
- 型号 SPM-1000-Z01(H=32mm, 选配)
- 型号 SPM-1000-Z02(H=48mm, 选配)
- 型号 SPM-1000-Z03(H=68mm, 选配)

小孔测头, 型号 SPM-1000-SBP(选配), 包含测针



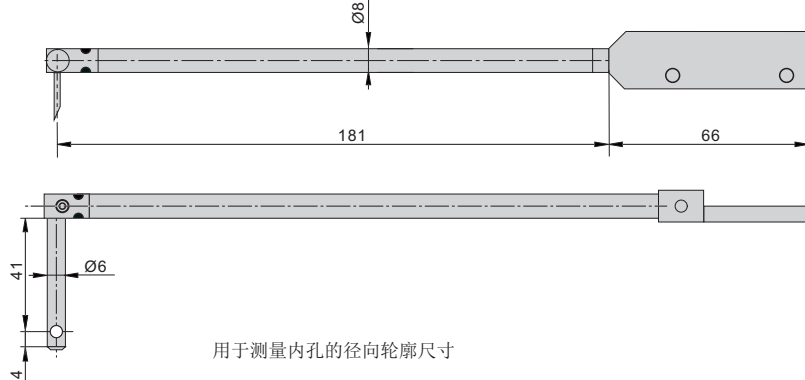
用于测量直径大于8mm的小孔内部轮廓尺寸

球形测针



- 型号 SPM-1000-R01(H=32mm, 选配)
- 型号 SPM-1000-R02(H=48mm, 选配)
- 型号 SPM-1000-R03(H=68mm, 选配)

横向测头, 型号 SPM-1000-LP(选配), 包含测针



用于测量内孔的径向轮廓尺寸